

青岛奥斯特电驱动设备有限公司

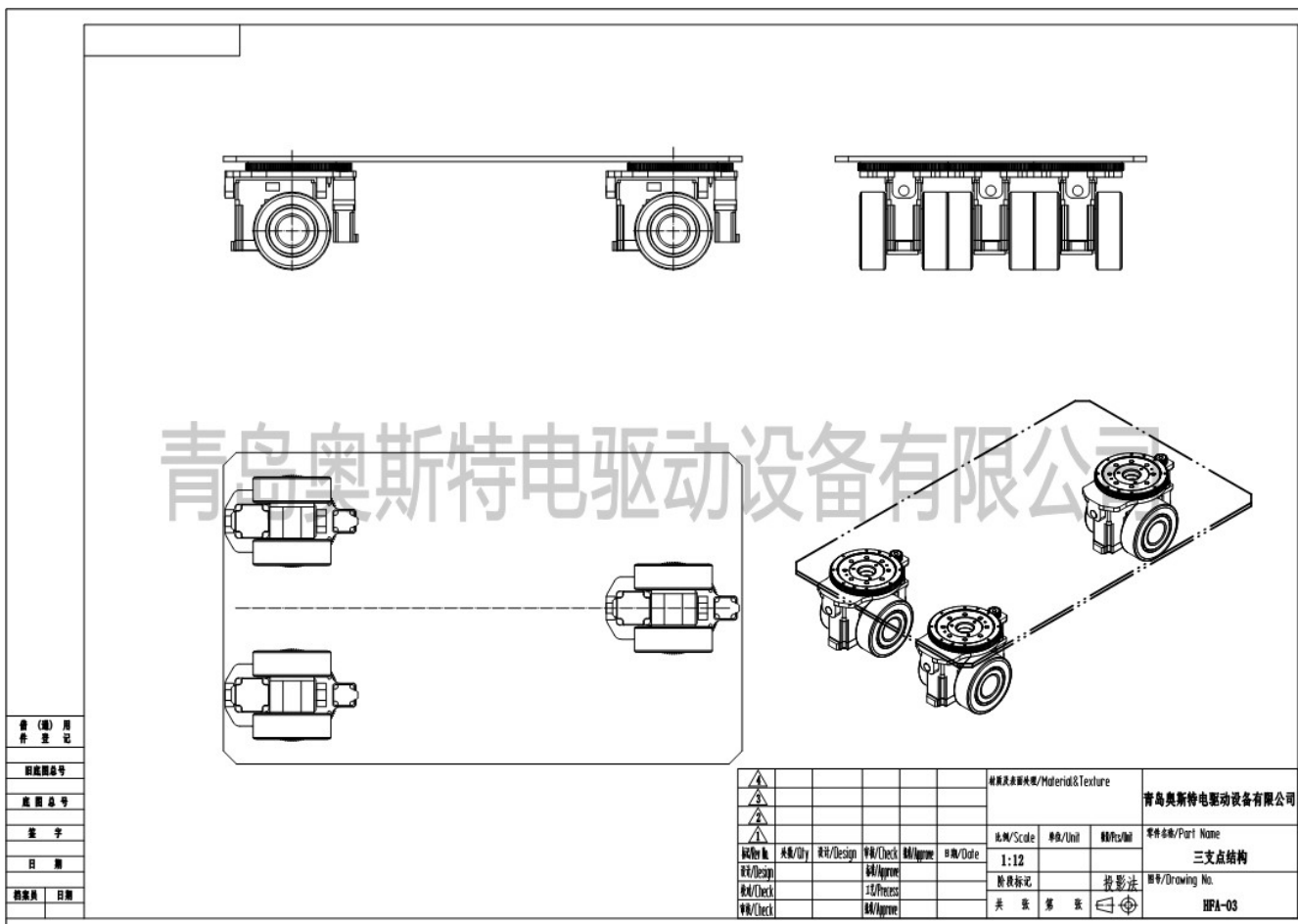
Qingdao Honest Edrive EQP Co.,Ltd

青岛奥斯特电驱动设备有限公司成立于2016年5月，位于青岛市平度经济开发区同辉一路11号，公司自成立以来，一直致力于新能源工业车辆驱动系统的研发制造及销售；产品广泛应用于各类**移动机器人，电动托盘车，电动堆垛车**等。

在移动机器人领域，我们拥有丰富的客户基础及强大的研发能力。自2017年开始销售以来，多款产品陆续进入合力叉车、新松机器人、江淮重工、发那科、博智林机器人，兰剑智能、井松、三一机器人、先导智能、龙工叉车等多个主机厂家。



一、三支点结构



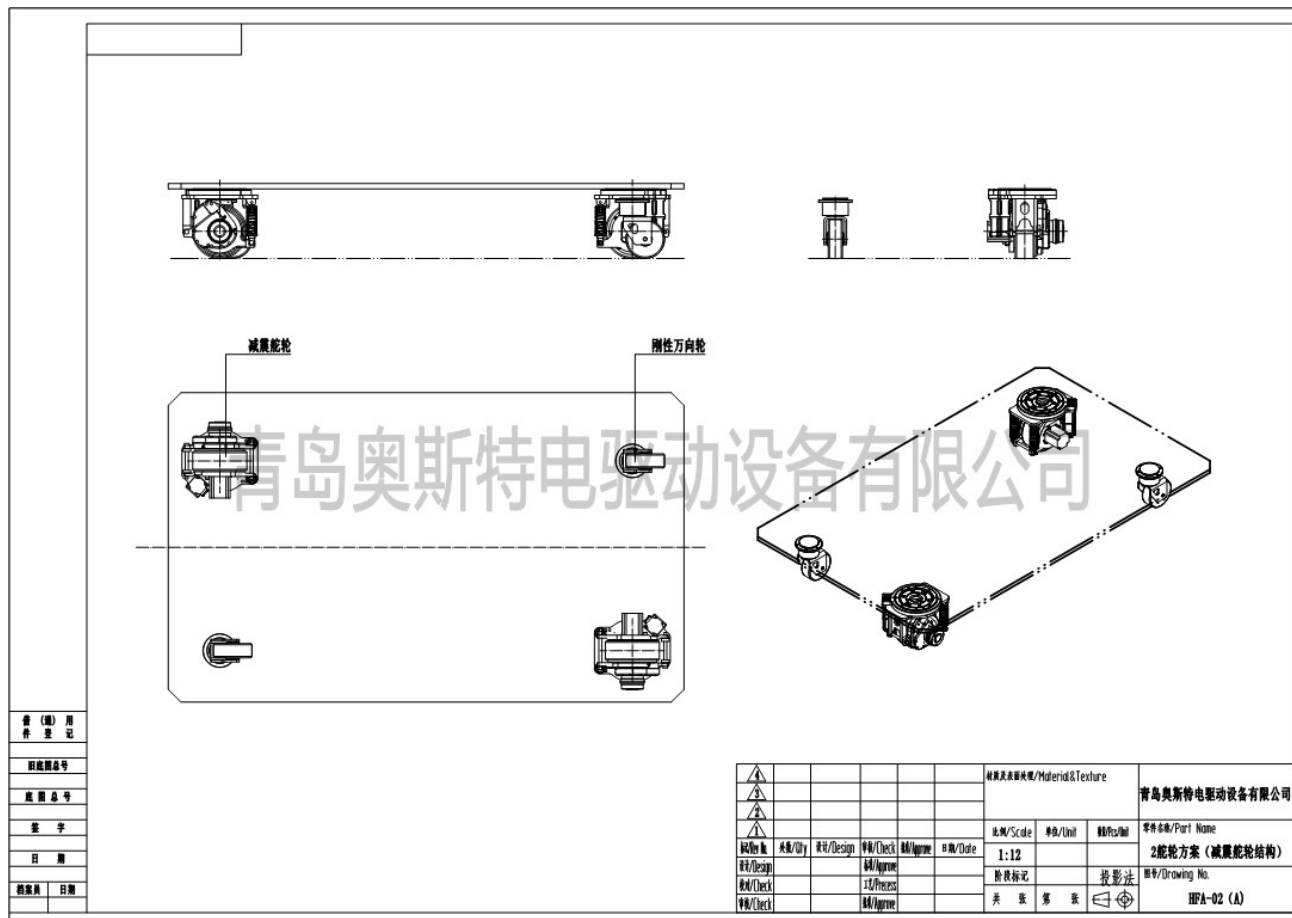
特点:

- 1、全刚性连接，结构简单，能够适应不平整路面。
- 2、可以布置成单舵轮、双舵轮或者三舵轮结构、另外轮子可使用刚性万向轮。

图 (组) 用 件 登 记
图 号
图 号 总 号
签 字
日 期
制 图 员
日 期

△						材料/Scale	比例/Unit	制件/Unit	零件名称/Part Name
△						1:12			三支点结构
△	制图/Draw	设计/Design	审核/Check	批准/Approve	日期/Date	投影标记	投影法	图号/Drawing No.	
			12/Process			共 张	第 张		HPA-03
			批准/Approve						

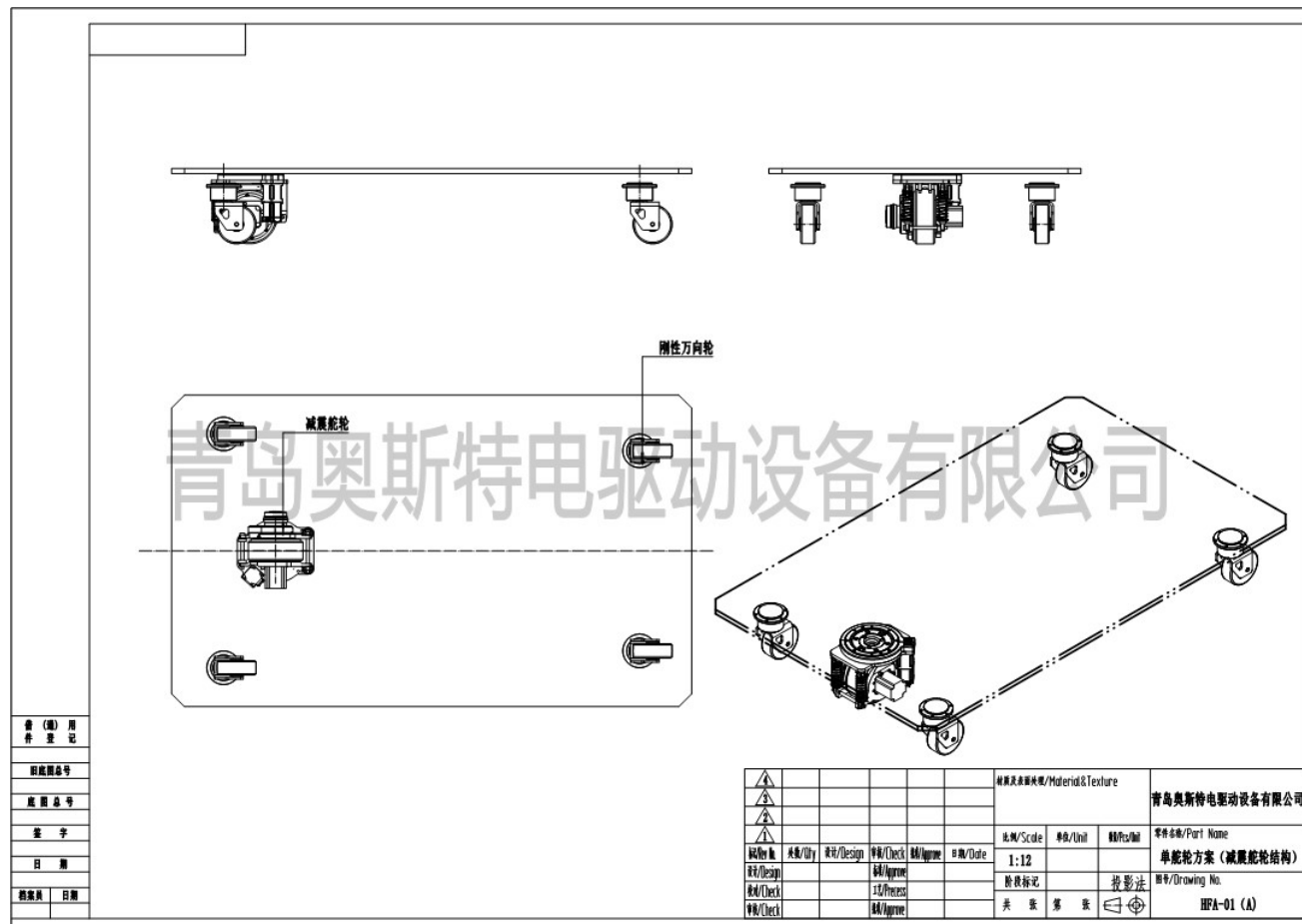
二、四轮结构—减震舵轮方案



特点:

- 1、车体制作简单，舵轮安装简单。
- 2、整车换向时车体会稍微有晃动，约5-8毫米。
- 3、预压力可现场调整，整车性能好和弹簧调整是不是合理有一定关系。

三、五轮结构—单舵轮方案



特点:

- 1、车体制作简单，舵轮安装简单。
- 2、舵轮减震、配合四周万向（定向）轮使用，整车稳定性好，能够满足常规路面适用。
- 3、也可以布置俩减震舵轮使用
- 4、使用单舵轮时整车不具备万向移动功能。



提供有竞争力的电驱动系统解决方案和服务；

持续为用户创造最大价值！